

キャンペーン期間

2024.10.1(火) ~ 2025.3.31(月)



JA住宅ローン

変動金利型

特別金利 年0.92%

最大引下げ後【金利】

年0.62%

固定変動選択型 最大引下げ後【金利】

3年固定金利

特別金利 年1.25% 年0.95%

5年固定金利

特別金利 年1.50% 年1.20%

10年固定金利

特別金利 年1.70% 年1.40%

基準金利

3年固定金利

年2.35%

5年固定金利

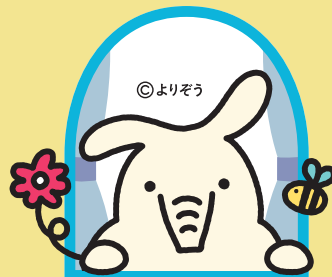
年2.40%

10年固定金利

年2.50%

変動金利

年3.125%



おまとめ住宅ローン



住宅ローンのお得な金利をマイカーローンにも!

1項目該当で0.3%引下げ

- 給与振込をされている方
- 年金振込をされている方

3項目該当で0.3%引下げ

- JAネットバンクにご登録されている方
- JAカードをご契約の方
(新たにお申込みいただける分を含みます)
- 定期貯金を50万円以上お預入されている方
- 他金融機関からの借換をされる方
- JAにて小口ローンをご利用中の方
- 正組合員の方
- ふくおか型長期優良住宅・住まいの健康診断の認定を受けられている方、エネファーム・オール電化・ホットメリットにされている方またはされる方
- 口座振替(電話、電気、NHK、ガス、水道・下水道)のうち2種類以上を口座引き落としされている方
(カード決済の公共料金等も含まれます。※ただし、JA北九口座からの引き落としが分かる資料必須。)

さらに! 4つの特典

特典①

お申込日・お借入日
どちらか低い方の
金利を適用! (注1)

特典②

当初固定期間終了後
(固定変動選択型適用時)
1.1%引下げした
金利を適用! (注2)

特典③

一般団信および
一部の特約団信は
当JAにて負担!

特典④

一部繰上返済
手数料無料!

(注1) 正式審査お申込み受付から12ヶ月以内のお借入については正式審査お申込日・お借入日の低い方の金利を適用させていただきます。ただし、事前審査のお申込を除きます。
(注2) 当初固定期間終了後は終了時点での当JAが設定する固定変動選択型金利(変動金利または固定金利)の基準金利から1.1%引下げした金利を適用させていただきます。

※お借入時に組合員に加入していただけます。 ※適用金利は原則、毎月見直しを行い、市場金利の動向によっては金利を変更することがあります。変動金利型のお借入後の金利につきましては、年2回見直しさせていただきます。 ※お借入れ時、繰上げ返済時、返済条件変更時には、別途当JA所定の手数料が必要となります。 ※返済額の試算を希望される場合は、当JA窓口にお申し出ください。 ※審査の結果、ローン利用のご希望に添えない場合もございますので、ご了承ください。 ※店頭にて説明書をご用意しています。詳しくは当JA窓口におたずねください。



QRコード
JA北九の
ホームページ
はこちらから。

JA住宅ローン商品概要

2024年10月1日現在

商 品 名	福岡県農業信用基金協会保証		協同住宅ローン(株)保証
	JA住宅ローン	100%応援型住宅ローン	JA住宅ローン(新築・購入コース)
ご利用 いただける方	<ul style="list-style-type: none"> ●当JAの組合員の方(お借入れ時までに組合員にご加入いただける方)。 ●お借入れ時の満年齢が18歳以上66歳未満の方で、最終返済時の満年齢が80歳未満の方。 ●当JAが指定する団体信用生命共済に加入が認められた方。 ●当JA指定の保証機関の保証が受けられる方(別途保証料が必要となります)。 ●その他当JAが定める条件を満たしている方。 		
	●同一勤務先に1年以上継続してお勤めの方(農業以外の自営業者の場合、2年以上継続して営業の方)。		●同一勤務先に1年以上継続してお勤めの方(自営業者の場合、1年以上継続して営業の方)。
	●前年度税込年収150万円以上ある方、ただし自営業の方は過去2年間の各年の所得金額が150万円以上ある方。	●前年度税込年収300万円以上ある方、ただし自営業の方は過去2年間の各年の所得金額が300万円以上ある方。	●前年度税込年収150万円以上ある方、ただし自営業の方は、前年度税引前所得が150万円以上ある方。
お使いみち	<ul style="list-style-type: none"> ●借入申込者または生計を同一にしているその家族が居住するための次の住宅・土地の購入等に必要な資金および諸費用が対象となります。 ◇住宅の新築・増改築・改装・補修 ◇土地の購入(2年以内に住宅を新築し、居住する予定のあること) ◇新築住宅の購入および中古住宅の購入(土地付住宅および分譲マンションを含む) ◇他金融機関からお借入れ中の住宅ローンの借換および借換に伴う諸費用 		
	◇上記借入と合わせた他金融機関からの借入中のマイカーローン・教育ローンの残債務の借換(おまとめ住宅ローン)		◇マイカーローン・教育ローン等の目的型ローンの残債務の借換(おまとめ住宅ローン)
お借入れ期間	3年以上50年以内とします。 (ただし、原則として借換のみの場合は、借換する住宅ローンの残存期間内・住宅関連設備のみ取得の場合は、貸付期間20年以内)		
	内据置期間12ヶ月以内		
お借入れ額	10万円以上10,000万円以内 ◇年間元金返済の前年度税込年収に対する割合が当JAが定める範囲内であり、当JAが算出した担保評価額の範囲内かつ所要金額の範囲内とします。 ◇住宅関連設備のみの取得の場合は1,500万円以内		10万円以上10,000万円以内 ◇取得物件が共有の場合の融資限度額は、取得物件全体にかかる所要額に対するお借入れ者の持分比率の範囲内とします。
	<ul style="list-style-type: none"> ●固定金利を選択された期間中(3年・5年・10年)のお借入れ利率は変動しません。 ●お申し出により固定金利特約期間終了時に、再度、その時点の当JA所定の固定金利の特約を設定することが出来ます。お申し出がない場合には「変動金利型」に切り替えとなります。 ●お選びいただける固定金利の期間は、お借入れ残存期間によって制限される場合があります。 ●変動金利型はJAが定めた住宅ローンプライムレートを基準とした変動金利または長期プライムレートを基準とした金利をご選択いただけます。 		
ご返済方法	●元金均等返済または元金均等返済のいずれかを選択することができます。		
	●毎月返済方式またはボーナス併用方式のいずれかを選択することができます。 (ボーナス併用方式の場合、ボーナス時返済分またはお借入れ額の50%以内) ●変動金利・固定変動選択型金利の場合は、元金均等返済のみとなります。		
担 保 ・ 保 証	<ul style="list-style-type: none"> ●ご融資対象物件(土地・建物)に原則として第1順位の抵当権を設定登記させていただきます。(抵当権設定費用はご本人負担) ※ご融資対象物件が建物のみの場合でも、ご融資対象建物の当該の土地も担保として徴求し、原則として第1順位抵当権を設定させていただきます。また、ご融資対象物件は、火災共済(保険)に加入いただけます。(掛け金はご本人負担) ●福岡県農業信用基金協会(基金協会)または協同住宅ローン株式会社(KHL)の保証が必要です。 ○保証料(例) お借入れ金額1,000万円・お借入れ期間25年・一括前払いの場合 (基金協会保証の場合)146,965円～357,890円(一律保証料24,000円を含む金額) (KHL保証の場合)86,310円～345,220円に保証会社事務取扱手数料33,000円を加えた金額 ※他の方法による保証等については、JA窓口におたずねください。 ●融資対象建物および融資対象建物の当該の土地が家族名義の場合は、原則として建物および土地の所有者が連帯債務者または連帯保証人として必要となります。 ●所得の合算がある場合、その方が連帯債務者または連帯保証人として必要となります。 		
	<ul style="list-style-type: none"> ※当JAが指定する団体信用生命共済に加入していただきます。(一般団信および一部の特約団信はJAが負担します) ※お借入れ時に、5,500円～55,000円(消費税込)の手数料が必要となります。 ※繰上返済時、返済条件変更時、当初固定金利期間以外の固定金利選択時には、別途当JA所定の手数料が必要となります。(協同住宅ローン(株)保証の場合)繰上返済時に保証機関所定の手数料が必要となります。 ※店頭にて返済額の試算を承っております。 		
留 意 事 項	<ul style="list-style-type: none"> ※当JAが指定する団体信用生命共済に加入していただきます。(一般団信および一部の特約団信はJAが負担します) ※お借入れ時に、5,500円～55,000円(消費税込)の手数料が必要となります。 ※繰上返済時、返済条件変更時、当初固定金利期間以外の固定金利選択時には、別途当JA所定の手数料が必要となります。(協同住宅ローン(株)保証の場合)繰上返済時に保証機関所定の手数料が必要となります。 ※店頭にて返済額の試算を承っております。 		

本 店 ☎(093)619-2384
折尾支店 ☎(093)691-3137
三ヶ森支店 ☎(093)611-0462
八幡支店 ☎(093)611-0032
穴生支店 ☎(093)641-4819

香月支店 ☎(093)617-0059
木瀬瀬支店 ☎(093)617-0851
大蔵支店 ☎(093)652-1516
若松支店 ☎(093)741-1121
遠賀支店 ☎(093)293-2500

岡垣支店 ☎(093)282-0107
水巻支店 ☎(093)202-0169
芦屋支店 ☎(093)223-0181
中間支店 ☎(093)245-0102
小倉支店 ☎(093)931-1131

石田支店 ☎(093)961-3881
西中支店 ☎(093)451-1014
東谷支店 ☎(093)451-0010
門司支店 ☎(093)481-1032
曾根支店 ☎(093)471-7021

